



# !tu mejor inversion!

!las mejores casas!



!al mejor precio por metro cuadrado!



!en el mejor conjunto semicerrado de Santander de Quilichao!



## !Construimos calidad de vida!

!tu mejor inversion!



!cumplimiento garantizado!



!Construimos calidad de vida!



# !tu mejor inversión!

## Introducción:

Urbanización Andalucía se empezó a construir en Julio del año 2011 como respuesta a la alta necesidad en la población de Santander de Quilichao, de una urbanización bien planeada y que siguiera todas las normas de urbanismo moderno y sostenible para mejorar la calidad de vida de nuestros compradores y contribuir al progreso de esta población.





# !tu mejor inversion!

## CONSTRUCTORA CALUSA (fundada en el 2012)

**Misión:**

**Mejorar la calidad de vida de los habitantes de Santander de Quilichao mediante proyectos urbanísticos funcionales, de excelente ubicación, con énfasis en el esparcimiento a través de zonas verdes y al alcance de la clase trabajadora Colombiana.**

**Visión:**

**Liderar el desarrollo de Santander de Quilichao a través de proyectos urbanísticos sostenibles.**

**Valores:**

- Incorporación del medio ambiente a los proyectos de vivienda**
- Promoción de la calidad de vida y al esparcimiento a través de amplias zonas verdes y diseños funcionales con énfasis en el espacio, la ventilación y la iluminación**
- Creación de infraestructura sostenible**
- Cumplimiento Garantizado**
- Promover equidad y responsabilidad social**
- Honestidad y transparencia administrativa**



# !Construimos calidad de vida!

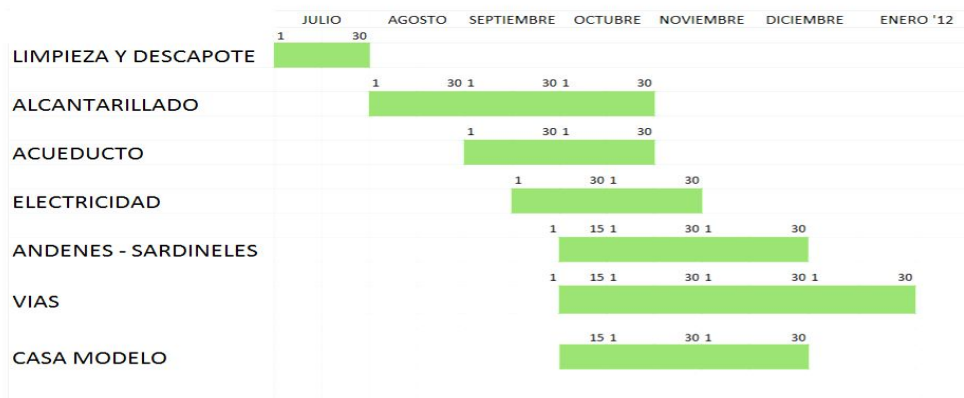


# !tu mejor inversion!

Cronograma:

Las obras de Urbanismo se completaron de acuerdo al cronograma inicial, siguiendo los estándares de cumplimiento y calidad que caracterizan a constructora Calusa.

*¡ Cumplimiento Garantizado !*





!tu mejor inversion!



!Construimos calidad de vida!

!tu mejor inversion!



!Construimos calidad de vida!



# !tu mejor inversion!

Urbanización Andalucía ofrece servicios completos incluyendo acueducto y alcantarillado, vías pavimentadas, electricidad, andenes con acceso para silla de ruedas, guía para tubería de gas, hidrantes, amplias zonas verdes con juegos infantiles, acogedora zona social, sendero ecológico y espacio para gimnasio







## !tu mejor inversion!

### ! Usamos materiales de primera calidad!

- ✓ Acueducto y Alcantarillado: tuberías PVC de PAVCO de alta calidad y resistencia
- ✓ Amplias vías vehiculares en concreto asfáltico, andenes y sardineles en concreto y con acceso en las esquinas para las personas en silla de ruedas
- ✓ Redes eléctricas: alumbrado público con lámparas de sodio de alta calidad que ofrecen mejor control y seguridad
- ✓ Redes modernas de alta y baja tensión minimizando la contaminación visual y ambiental
- ✓ Gas domiciliario suministrado por gases de occidente (una vez se complete la densidad de población mínima requerida por gases de occidente)

## !Excelente Ubicacion Urbana!

- ✓ Urbanización Andalucía está ubicada en la zona de mayor desarrollo de Santander de Quilichao, en la carrera 18 entre las calles 14 y 16, cerca a la Universidad del Valle, la futura universidad del Cauca, la terminal de transportes, el estadio nacional de atletismo y el futuro Hospital Regional.
- ✓ La pavimentación de la carrera 18 se completo en el mes de Febrero del año 2015, teniendo así acceso directo y rápido por la antigua carretera panamericana y por la variante a las ciudades de Cali (35 minutos) y Popayán (70 minutos).
- ✓ Urbanización Andalucía ofrece ahorros en servicios públicos (energía, acueducto y gas) y en impuesto predial hasta del 40% comparado con otros sectores de Santander de Quilichao.



## !Construimos calidad de vida!

# !tu mejor inversion!

## ! Ubicación Urbana con servicios completos!



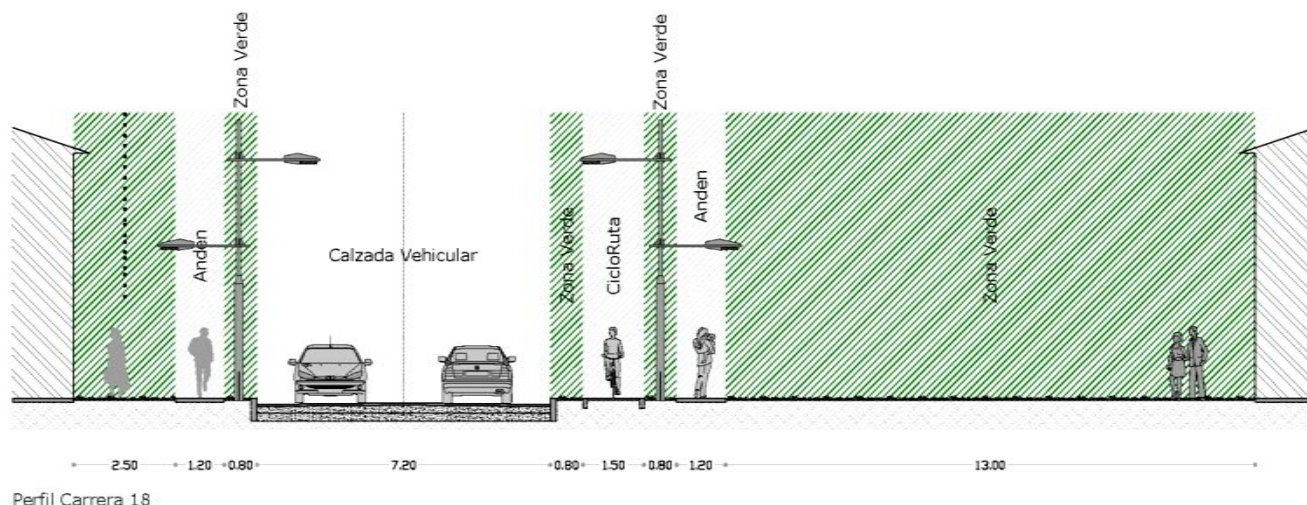
## !Construimos calidad de vida!



# !tu mejor inversion!

## !Urbanismo sostenible y con visión social!

Recientemente se presento una propuesta del primer parque lineal, vía peatonal y ciclo ruta que tendrá la Ciudad de Santander de Quilichao y que ira paralelo a la carrera 18, una vez se concluya la pavimentación de esta vía.

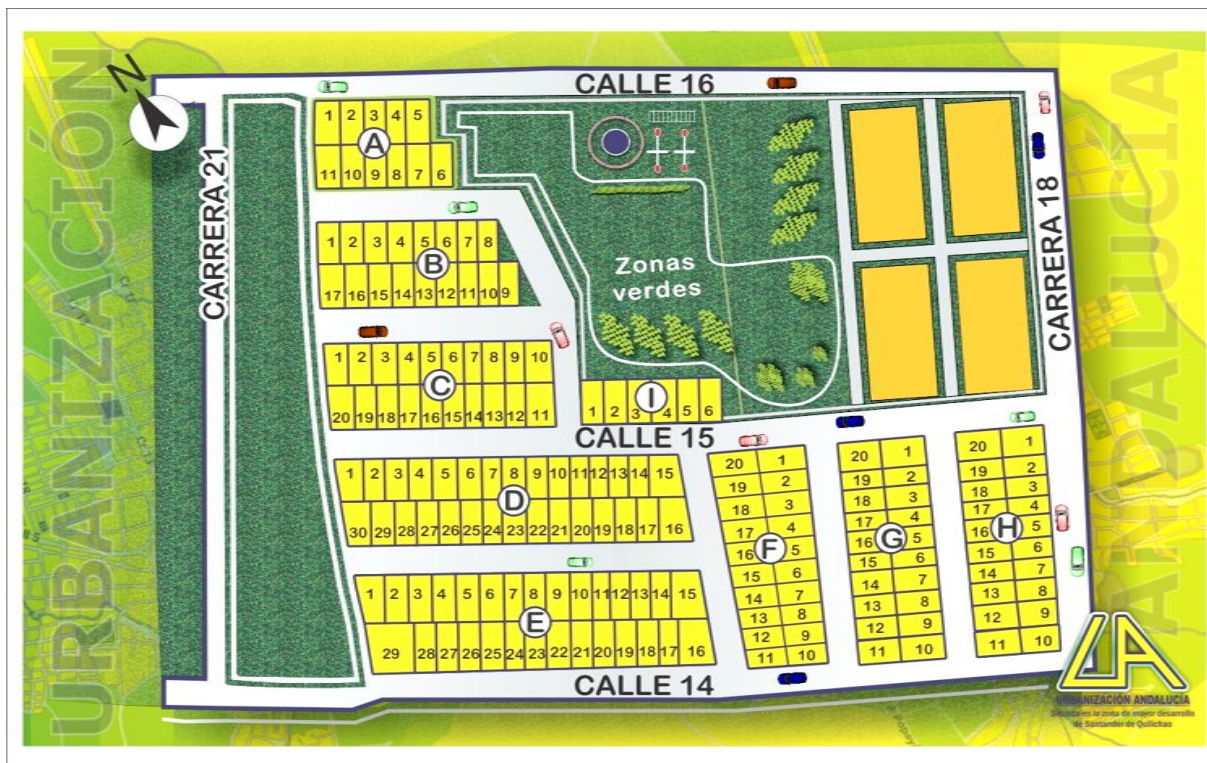


# !Construimos calidad de vida!

## !tu mejor inversión!

Características de la primera etapa:

- Lotes desde 81,25 m<sup>2</sup>, todos con servicios completos y amplias vías pavimentadas
- 162 viviendas unifamiliares de 1, 2 y 3 pisos
- Parque de más de 6,000 m<sup>2</sup> con juegos infantiles, zona de ejercicio, sendero ecológico, área social
- Alumbrado público de optima calidad
- Conjunto de casas en conjunto semicerrado todas con garajes privados







# !tu mejor inversion!

## Modelos

P Vivienda Progresiva de un piso

Desde 81,9 millones en 58,8m<sup>2</sup> (\$ 1,392,857 por m<sup>2</sup>)

A Casas de dos pisos obra gris

Desde 105,9 Millones en 114m<sup>2</sup> (\$ 928,94 por m<sup>2</sup>)

A1 Casas de dos pisos acabados básicos

Desde 111,9 Millones en 114m<sup>2</sup> (\$ 981,578 por m<sup>2</sup>)

A2 Casas de dos pisos acabados intermedios

Desde 119,8 Millones en 114m<sup>2</sup> (\$ 1,050,000 por m<sup>2</sup>)

A3 Casas de dos pisos acabados superiores

Desde 137,9 Millones en 114m<sup>2</sup> (\$ 1,208,771 por m<sup>2</sup>)

B Casas de tres pisos obra gris

Desde 115,9 millones en 150,5m<sup>2</sup> (\$ 770,099 por m<sup>2</sup>)

B1 Casas de tres pisos acabados básicos

Desde 128,6 Millones en 150,5m<sup>2</sup> (\$ 854,485 por m<sup>2</sup>)

B2 Casas de tres pisos acabados intermedios

Desde 135,1 millones en 150,5m<sup>2</sup> (\$ 897,674 por m<sup>2</sup>)

B3 Casas de tres pisos acabados superiores

Desde 154,6 millones en 150,5m<sup>2</sup> (\$ 1,027,242 por m<sup>2</sup>)

\*Precios sujetos a cambios sin previo aviso

\*Estos precios aplican a partir de Enero 1, 2015



## !Construimos calidad de vida!



# !tu mejor inversion!

## Casa 1 piso – Vivienda Progresiva (P)

Instalaciones eléctricas, hidráulicas y sanitarias completas

### Primer piso:

- ✓ Puerta principal y de garaje lamina galvanizada y madera en pino
- ✓ Ventana panorámica de fachada principal de 1,50m por 2,0m
- ✓ Ladrillo limpio de primera calidad a la vista en toda la casa
- ✓ Garaje y patio trasero en cemento y cerámica alfa en el resto del primer piso
- ✓ Baño (#1) con enchapado de cerámica en el piso y en la ducha (hasta 1,80 m), con aparatos y accesorios y puerta entamborada con marco metálico galvanizado
- ✓ Cocina con mesón, abierta al comedor con lavaplatos y sin estufa
- ✓ Alcoba con ventana al patio, con puerta entamborada y con espacio para closet
- ✓ Comedor con acceso al patio
- ✓ Ventana de la cocina al patio
- ✓ Patio con lavadero prefabricado
- ✓ Toda la ventanería es en Aluminio color champaña
- ✓ Marcos metálicos galvanizados para las puertas
- ✓ Guardaescobas en Cerámica

#### **Paquete Opcional 2P**

**Closet en la habitación: \$ 1,25millones**

#### **Paquete Opcional 5P**

**Puerta batiente cocina-patio: \$ 1 Millón**

#### **Paquete Opcional 14P**

**Tablón gres antideslizante en garaje y patio: \$ 1,9 Millones**

#### **Paquete Opcional 18P**

**Habitación adicional con ventana al patio, piso en cerámica y puerta (sin closet):  
\$ 9,9 millones**

**Casa con techo terminado : \$ 4 millones**



# !Construimos calidad de vida!





# !tu mejor inversion!

## Casa 2 pisos – Ladrillo a la vista(A)

Instalaciones eléctricas, hidráulicas y sanitarias completas

(Incluye Contador de Agua y Contador Eléctrico)

### Primer piso:

- ✓ Puerta principal y de garaje lamina galvanizada y madera en pino
- ✓ Ventanas de fachada principal de 1,50m por 1,30m (primer y segundo piso)
- ✓ Ladrillo limpio de primera calidad a la vista en toda la casa
- ✓ Pisos en cemento en toda la casa y sin guarda escobas
- ✓ Baño (#1) con enchapado de cerámica en el piso y en la ducha (1,80 m), con aparatos y accesorios y puerta entamborada con marco metálico galvanizado
- ✓ Cocina con mesón de cemento abierta al comedor con lavaplatos y sin estufa
- ✓ Alcoba con ventana al patio, con puerta, con marco y con espacio para closet
- ✓ Comedor con ventana al patio y acceso al patio sin puerta
- ✓ Patio con lavadero prefabricado y con canales
- ✓ Escaleras con estructura metálica y pasos en concreto
- ✓ Toda la ventaneria es en Aluminio color champaña y vidrio templado

### Segundo piso:

- ✓ Pisos en cemento en toda la casa y sin guarda escobas
- ✓ Ladrillo limpio de primera calidad a la vista en toda la casa
- ✓ Espacio para baño, sin enchapes, sin aparatos, sin accesorios, sin puertas, sin marcos, con piso en cemento
- ✓ Tres alcobas amplias sin puertas, sin marcos y con espacio para closet
- ✓ Estudio con puerta ventana de acceso al balcón
- ✓ Balcon con baranda metálica
- ✓ Techo colonial (Madera, machimbre, manto impermeabilizante y teja tubo de barro)

**Alternativas: Sin alcoba - Con o sin cuarto deservicios**

**Con baño adicional en el segundo piso (\$ 400,000 obra gris)**



# !Construimos calidad de vida!



# **!tu mejor inversion!**

## **Paquete Opcional 1A**

### **Primer piso:**

**Puerta ventana entre el comedor y el patio en Aluminio Color Champaña**

**Puerta ventana entre la habitación y el patio en Aluminio Color Champaña**

### **Segundo piso:**

**Puerta batiente entre el balcón y la alcoba principal en Aluminio Color Champaña**

**Tres ventanas proyectantes en la alcoba principal en Aluminio Champaña**

**Costo adicional: 2,4 millones**

## **Paquete Opcional 2A**

**Closets en las 4 habitaciones**

**Costo adicional: 5 millones**

## **Paquete Opcional 3A1**

**Puertas para 3 habitaciones segundo piso (Puerta entamborada y marco metálico)**

**Costo adicional: 1,1 millones**

## **Paquete Opcional 4A**

**Cocina de Lujo: mesón de granito, gabinetes en MDF cedro, estufa y campana extractora. Costo adicional: 3,3 millones**

## **Paquete Opcional 5A**

**Puerta batiente cocina-patio: 1 millón**

## **Paquete Opcional 6A**

**Cerámica Primer o Segundo Piso: 2 millones**

## **Paquete Opcional 7A**

**Cerámica en primer y segundo piso: 4 millones**



# **!Construimos calidad de vida!**





# **!tu mejor inversion!**

## **Paquete Opcional 9A**

**Puerta entamborada con marco metálico: 400,000 mil pesos por unidad**

## **Paquete Opcional 12A**

**Baño #2: aparatos, accesorios, piso en cerámica con enchape solo en ducha  
a 1,80 ms: 900,000 mil pesos**

## **Paquete Opcional 14A**

**Tablón gres antideslizante en garaje, patio y zona de oficios: 1,9 millones**

## **Paquete Opcional 16A**

**Fachada en graniplax: 1,3 millones**



# **!Construimos calidad de vida!**



# !tu mejor inversion!

## Casa 2 pisos- acabados básicos (A1)

Instalaciones eléctricas, hidráulicas y sanitarias completas

### Primer piso:

- ✓ Puerta principal y de garaje lamina galvanizada y madera en pino
- ✓ Ventana panorámica de fachada principal de 1,50m por 1,20m
- ✓ Ladrillo limpio de primera calidad a la vista en toda la casa
- ✓ Garaje y patio trasero en cemento y cerámica alfa en el resto del primer piso
- ✓ Baño(#1) con enchapado de cerámica en el piso y en la ducha(1,80 m), con aparatos y accesorios y puerta entamborada con marco metálico galvanizado
- ✓ Cocina con mesón de cemento abierta al comedor con lavaplatos y sin estufa
- ✓ Alcobá con ventana al patio, con puerta entamborada y espacio para closet
- ✓ Comedor con ventana al patio y acceso al patio sin puerta
- ✓ Patio con lavadero prefabricado y canales
- ✓ Escaleras con estructura metálica y pasos en concreto
- ✓ Toda la ventanería es en Aluminio color champaña
- ✓ Marcos metálicos galvanizados para las puertas
- ✓ Guardaescobas en Madera

### Segundo piso:

- ✓ Ventana panorámica de fachada principal de 1,50m por 1,20m
- ✓ Piso en cerámica alfa
- ✓ Ladrillo limpio de primera calidad a la vista en toda la casa
- ✓ Baño con enchapado de cerámica en el piso y en la ducha (1,80 m), con aparatos, accesorios y dos puertas entamboradas
- ✓ Tres alcobas amplias sin puertas y con espacio para closet
- ✓ Estudio con acceso al balcón a través de puerta ventana en Aluminio Color Champaña
- ✓ Marcos metálicos galvanizados para las puertas
- ✓ Balcón con baranda metálica
- ✓ Techo colonial (Vigas en madera, machimbre, manto impermeabilizante y teja tubo de barro)



# !Construimos calidad de vida!





# **!tu mejor inversion!**

**Alternativas: Sin alcoba - Con o sin cuarto de servicios  
Con baño adicional en el segundo piso (\$ 400,000 obra gris)**

## **Paquete Opcional 1A**

### **Primer piso:**

**Puerta ventana entre el comedor y el patio en Aluminio Color Champaña**

**Puerta ventana entre la habitación y el patio en Aluminio Color Champaña**

### **Segundo piso:**

**Puerta batiente entre el balcón y la alcoba principal en Aluminio Color Champaña**

**Tres ventanas proyectantes en la alcoba principal en Aluminio Champaña**

**Costo adicional: 2,4 millones**

## **Paquete Opcional 2A**

**Closets en las 4 habitaciones: Costo adicional: 5 millones**

## **Paquete Opcional 3A2**

**Puertas para 3 habitaciones segundo piso (Puerta entamborada): 950,000 mil pesos**

## **Paquete Opcional 4A**

**Cocina de Lujo: mesón de granito, gabinetes en MDF Cedro, estufa y campana  
extractora**

**Costo adicional: 3,3millones**

## **Paquete Opcional 5A**

**Puerta batiente cocina-patio: 1 millon**

## **Paquete Opcional 9A**

**Puerta entamborada: 350,000 mil pesos por unidad**



# **!Construimos calidad de vida!**



# **!tu mejor inversion!**

## **Paquete Opcional 14A**

**Tablón gres antideslizante en garaje, patio y zona de oficinas: 1,9 millones**

## **Paquete Opcional 16A**

**Fachada en graniplax: 1,3 millones**



# **!Construimos calidad de vida!**





# !tu mejor inversion!

## Casa 2 pisos - acabados intermedios (A2)

Instalaciones eléctricas, hidráulicas y sanitarias completas

### Primer piso:

- ✓ Puerta principal y de garaje lamina galvanizada y madera en pino
- ✓ Ventana panorámica de fachada principal de 1,50m por 1,20m
- ✓ Ladrillo limpio de primera calidad a la vista en toda la casa y fachada en graniplax
- ✓ Garaje y patio trasero en tablón alfa-gres antideslizante y cerámica alfa en el resto del primer piso
- ✓ Baño con enchapado de cerámica en el piso y en la ducha (1,80 m), con aparatos, accesorios y puerta entamborada con marco metálico galvanizado
- ✓ Cocina de lujo tipo americana abierta al comedor con estufa y extractor
- ✓ Alcoba con ventana al patio, con puerta entamborada y espacio para closet
- ✓ Comedor con ventana al patio y acceso al patio sin puerta
- ✓ Patio con lavadero prefabricado y canales
- ✓ Escaleras con estructura metálica y pasos en concreto
- ✓ Toda la ventanería es en Aluminio color champaña
- ✓ Marcos metálicos galvanizados para las puertas
- ✓ Guardaescobas en Madera

### Segundo piso:

- ✓ Piso en cerámica alfa
- ✓ Ventana panorámica de fachada principal de 1,50m por 1,20m
- ✓ Ladrillo limpio de primera calidad a la vista en toda la casa
- ✓ Baño con enchapado de cerámica en el piso y en la ducha (1,80 m), con aparatos, accesorios y dos puertas entamboradas
- ✓ Tres alcobas amplias con puertas entamboradas y espacio para closet
- ✓ Estudio con acceso al balcón a través de puerta ventana en Aluminio color champaña
- ✓ Marcos metálicos galvanizados para las puertas
- ✓ Balcon con baranda metálica
- ✓ Techo colonial (Vigas en madera, machimbre, manto impermeabilizante y teja tubo de barro)



# !Construimos calidad de vida!



# **!tu mejor inversion!**

**Alternativas: Sin alcoba - Con o sin cuarto de servicios**

**Con baño adicional en el segundo piso (\$ 400,000 obra gris)**

## **Paquete Opcional 1A**

### **Primer piso:**

**Puerta ventana entre el comedor y el patio en Aluminio Color Champaña**

**Puerta ventana entre la habitación y el patio en Aluminio Color Champaña**

### **Segundo piso:**

**Puerta batiente entre el balcón y la alcoba principal en Aluminio Color Champaña**

**Tres ventanas proyectantes en la alcoba principal en Aluminio Color Champaña**

**Costo adicional: 2,4 millones**

## **Paquete Opcional 2A**

**Closets en las 4 habitaciones: Costo adicional: 5 millones**

## **Paquete Opcional 5A**

**Puerta batiente cocina-patio: 1 millón**



# **!Construimos calidad de vida!**





# !tu mejor inversion!

## Casa 2 pisos - acabados superiores (A3)

Instalaciones eléctricas, hidráulicas y sanitarias completas

### Primer piso:

- ✓ Puerta principal y de garaje lamina galvanizada y madera en pino
- ✓ Ventana panorámica de fachada principal de 1,50m por 1,20m
- ✓ Ladrillo limpio de primera calidad a la vista en algunas paredes y con estuco en otras; fachada en graniplax
- ✓ Garaje y patio trasero en gres antideslizante y cerámica alfa en el resto del primer piso
- ✓ Baño con enchapado de cerámica en el piso, en la ducha hasta 1,80 ms y en dos de sus paredes hasta 1,3 ms; ducha con división en vidrio templado, lavamanos de lujo con mueble de madera y granito con accesorios y puerta entamborada
- ✓ Cocina de lujo tipo americana abierta al comedor con estufa y extractor
- ✓ Alcoba con ventana al patio, con puerta entamborada y closet completo
- ✓ Comedor con puerta ventana al patio y puerta batiente de acceso al patio
- ✓ Patio con lavadero prefabricado y canales
- ✓ Escaleras con estructura metálica y pasos en granadillo
- ✓ Toda la ventanería en Aluminio color Champaña
- ✓ Marcos metálicos galvanizados para las puertas
- ✓ Marco entre el comedor y las escaleras forrado en madera
- ✓ Guarda escobas en cerámica



# !Construimos calidad de vida!



# !tu mejor inversion!

## Segundo piso:

- ✓ Piso en cerámica alfa
- ✓ Ventana panorámica de fachada principal de 1,50m por 1,20m
- ✓ Ladrillo limpio de primera calidad a la vista en algunas paredes y con estuco en otras
- ✓ Tres alcobas amplias con puertas entamboradas y closets completos
- ✓ Baño con enchapado de cerámica en el piso, en la ducha hasta 1,80 ms y en dos de sus paredes hasta 1,3 ms; ducha con división en vidrio templado, lavamanos de lujo con mueble de madera y granito con accesorios y dos puertas entamboradas
- ✓ Estudio con acceso al balcón a través de puerta ventana en Aluminio color champaña
- ✓ Toda la ventanería es en Aluminio color champaña
- ✓ Marcos metálicos galvanizados para las puertas
- ✓ Balcón con baranda metálica
- ✓ Muro entre el estudio y las gradas forrado en madera
- ✓ Puerta batiente entre el balcón y la alcoba principal en Aluminio color champaña con vidrio templado y opalizado para mayor seguridad y privacidad
- ✓ Tres ventanas proyectantes en la alcoba principal con marco de aluminio
- ✓ Techo colonial (Vigas en madera, machimbre, manto impermeabilizante y teja tubo de barro)

### Alternativas:

**Sin alcoba en el primer piso (se deduce un 1,25millones por concepto de closet)**

**Con o sin cuarto de servicios**

**Con baño adicional en el segundo piso (\$ 400,000 obra gris)**

### Paquete Opcional 5A

**Primer piso: Puerta ventana entre la habitación y el patio en Aluminio Color Champaña Costo adicional: 1 millón**



# !Construimos calidad de vida!





# !tu mejor inversion!

## Casa 3 pisos –obra gris (B)

Instalaciones eléctricas, hidráulicas y sanitarias completas

### Primer piso:

- ✓ Puerta principal y de garaje metálica lamina galvanizada y madera en pino
- ✓ Ladrillo limpio de primera calidad a la vista en toda la casa
- ✓ Pisos en cemento en toda la casa y sin guarda escobas
- ✓ Espacio para baño social, sin enchapes, sin aparatos, sin accesorios, sin puertas, sin marcos, con piso en cemento
- ✓ Comedor con ventana al patio y acceso al patio sin puerta
- ✓ Cocina con mesón de cemento abierta al comedor sin lavaplatos y sin estufa
- ✓ Lavadero prefabricado
- ✓ Escaleras panorámicas al segundo piso con estructura metálica y pasos en cemento
- ✓ Toda la ventaneria es en Aluminio color champaña

### Segundo piso:

- ✓ Piso en cemento y sin guardaescobas
- ✓ Ladrillo limpio de primera calidad a la vista en toda la casa
- ✓ Espacio para baño #2, sin enchapes, sin aparatos, sin accesorios, sin puertas, sin marcos, con piso en cemento
- ✓ Tres alcobas amplias sin puertas, sin marcos, con espacio para closet; alcoba principal con baño privado, enchapado de cerámica en el piso y en la ducha a 1,80m, con aparatos y accesorios y puerta entamborada con marco metálico galvanizado (baño # 3)
- ✓ Estudio con acceso al balcón a través de puerta ventana en Aluminio color champaña
- ✓ Toda la ventaneria es en Aluminio color champaña
- ✓ Balcon con baranda metálica
- ✓ Escaleras panorámicas a la terraza con estructura metálica y pasos en cemento
- ✓ Techo en Eterboard con vigas de Madera, teja de eternit y teja tubo



## !Construimos calidad de vida!



# !tu mejor inversion!

## Tercer piso:

- ✓ Terraza amplia, semicubierta con techo colonial (madera, machimbre, manto impermeabilizante, teja tubo de barro y viga metálica de soporte)
- ✓ Piso en tablon alfa gres antideslizante
- ✓ Meson de cemento con lavaplatos

**Alternativas: Con habitacion en el primer piso sin cuarto de servicios  
(Sobre costo aplica por ventanal extra y ampliacion del baño con ducha)**

### **Paquete Opcional 1B**

#### **Primer piso:**

**Puerta ventana entre el comedor y el patio en Aluminio Color Champaña**

#### **Segundo piso :**

**Puerta batiente entre el balcón y la alcoba principal en Aluminio Color Champaña**

**Tres ventanas proyectantes en la alcoba principal en Aluminio Champaña**

**Costo adicional: 1,7 millones**

### **Paquete Opcional 2B**

**Closets en las 3 habitaciones - Costo adicional: 3,75 millones**

### **Paquete Opcional 3B1**

**Puertas para 3 habitaciones segundo piso (Puerta entamborada y marco metálico):  
1,1 millón**

### **Paquete Opcional 4B**

**Cocina de Lujo: mesón de granito, gabinetes en MDF, estufa y campana extractora**

**Costo adicional: 3,3 millones**

### **Paquete Opcional 5B**

**Puerta batiente cocina-patio: 1 millón**



# !Construimos calidad de vida!



# **!tu mejor inversion!**

## **Paquete Opcional 6B**

**Cerámica en Primer o Segundo Piso: 2 millones**

## **Paquete Opcional 7B**

**Cerámica en primer y segundo piso: 4 millones**

## **Paquete Opcional 8B**

**Baño social (#1) con aparatos, accesorios, piso en cerámica: 675,000 mil pesos**

## **Paquete Opcional 9B**

**Puerta entamborada con marco metálico: 400,000 mil pesos por unidad**

## **Paquete Opcional 12B**

**Baño # 2 Aparatos, accesorios, piso en cerámica con enchape en ducha: 900,000 mil pesos**

## **Paquete Opcional 14B**

**Tablón gres antideslizante en garaje, patio y zona de oficios: 1,9 millones**

## **Paquete Opcional 15B**

**Enchape para mesón de terraza: 350,00 mil pesos**

## **Paquete Opcional 16B**

**Fachada en graniplax: 1,3 millones**



# **!Construimos calidad de vida!**





# !tu mejor inversion!

## Casa 3 pisos - acabados básicos (B1)

Instalaciones eléctricas, hidráulicas y sanitarias completas

### Primer piso:

- ✓ Puerta principal y de garaje metálica lamina galvanizada y madera en pino
- ✓ Ladrillo limpio de primera calidad a la vista en toda la casa
- ✓ Garaje y patio trasero en cemento y cerámica alfa en el resto del primer piso
- ✓ Baño social sin enchapado con aparatos, accesorios y puerta entamborada
- ✓ Cocina con mesón de cemento abierta al comedor sin estufa y con lavaplatos
- ✓ Comedor con ventana al patio y acceso al patio sin puerta
- ✓ Lavadero prefabricado
- ✓ Escaleras panorámicas al segundo piso con estructura metálica y pasos en cemento
- ✓ Toda la ventaneria es en Aluminio color champaña
- ✓ Marcos metalicos galvanizados para las puertas
- ✓ Guardaescobas en Madera

### Segundo piso:

- ✓ Piso en ceramica alfa
- ✓ Ladrillo limpio de primera calidad a la vista en toda la casa
- ✓ Dos Baños con enchapado de cerámica en el piso y en la ducha, con aparatos, accesorios y puertas entamboradas y marcos metálicos galvanizados
- ✓ Tres alcobas amplias sin puertas con espacio para closet; alcoba principal con baño privado
- ✓ Estudio con acceso al balcón a través de puerta ventana en Aluminio color champaña
- ✓ Toda la ventaneria es en Aluminio color champaña
- ✓ Marcos metalicos galvanizados para las puertas
- ✓ Balcon con baranda metalica
- ✓ Escaleras panorámicas a la terraza con estructura metálica y pasos en cemento
- ✓ Techo en Eterboard con vigas de Madera, teja de eternit y teja tubo



# !Construimos calidad de vida!



# !tu mejor inversion!

## Tercer piso:

- ✓ Terraza amplia, semi cubierta con techo colonial (madera, machimbre, manto impermeabilizante, teja tubo de barro y viga metalica de soporte)
- ✓ Piso en tablon alfa gres antideslizante
- ✓ Meson de cemento con lavaplatos

**Alternativas: Con habitacion en el primer piso sin cuarto de servicios  
(Sobre costo aplica por ventanal extra y ampliacion del baño con ducha)**

### **Paquete Opcional 1B**

**Primer piso: Puerta ventana entre el comedor y el patio en Aluminio  
Color Champaña.**

#### **Segundo piso:**

**Puerta batiente entre el balcón y la alcoba principal en Aluminio Color  
Champaña**

**Tres ventanas proyectantes en la alcoba principal en Aluminio  
Champaña**

**Costo adicional: 1,7 millones**

**Paquete Opcional 2B : Closets en las 3 habitaciones**

**Costo adicional: 3,75 millones**

### **Paquete Opcional 3B2**

**Puertas entamborada para 3 habitaciones segundo piso: \$ 950,000 mil  
pesos**



# !Construimos calidad de vida!



# **!tu mejor inversion!**

## **Paquete Opcional 4B**

**Cocina de Lujo: mesón de granito, gabinetes en aglomerado RH, estufa y campana extractora Costo adicional: 3,3 millones**

## **Paquete Opcional 5B**

**Puerta batiente cocina-patio: 1 millón**

## **Paquete Opcional 9B**

**Puerta entamborada: \$ 400,000 mil pesos por unidad**

## **Paquete Opcional 14B**

**Tablón gres antideslizante en garaje, patio y zona de oficinas: 1,9 millones**

## **Paquete Opcional 15B**

**Enchape para mesón de terraza: 350,00 mil pesos**

## **Paquete Opcional 16B**

**Fachada en graniplax: 1,3 millones**



# **!Construimos calidad de vida!**





# !tu mejor inversion!

## Casa 3 pisos acabados intermedios (B2)

Instalaciones electricas, hidraulicas y sanitarias completas

### Primer piso:

- ✓ Puerta principal y de garaje metalica laminagalvanizada y madera en pino
- ✓ Ladrillo limpio de primera calidad a la vista en toda la casa y fachada en graniplax
- ✓ Garaje y patio trasero en tablón gres antideslizante y cerámica alfa en el resto del primer piso
- ✓ Baño social con enchapado de cerámica en la zona del lavamanos, con aparatos, accesorios y puerta entamborada
- ✓ Cocina de lujo tipo americana abierta al comedor con estufa y extractor
- ✓ Comedor con ventana al patio y acceso al patio sin puerta
- ✓ Lavadero prefabricado
- ✓ Escaleras panorámicas al segundo piso con estructura metálica y pasos en cemento
- ✓ Toda la ventanería es en Aluminio Color Champaña
- ✓ Marcos metalicos galvanizados
- ✓ Guarda escobas en madera

### ✓ Segundo piso:

- ✓ Piso en ceramica alfa
- ✓ Ladrillo de primera calidad a la vista en toda la casa
- ✓ Dos baños completos con enchapado de cerámica en la ducha con aparatos, accesorios y puertas entamboradas
- ✓ Tres alcobas amplias con puertas y espacio para closet; alcoba principal con baño privado
- ✓ Estudio con acceso al balcón a través de puerta ventana en Aluminio color champaña
- ✓ Toda la ventanería es en Aluminio color champaña
- ✓ Marcos metalicos galvanizados
- ✓ Balcon con baranda metalica
- ✓ Escaleras panorámicas a la terraza con estructura metálica y pasos en cemento
- ✓ Techo en Eterboard con vigas de Madera, teja de eternit y tejatubo



# !Construimos calidad de vida!



# !tu mejor inversion!

## Tercer piso:

- ✓ Terraza amplia, semicubierta con techo colonial (madera, machimbre, manto impermeabilizante, teja tubo de barro y viga metálica de soporte)
- ✓ Piso en tablon alfa gres antideslizante
- ✓ Meson de cemento con lavaplatos

**Alternativas: Con habitacion en el primer piso sin cuarto de servicios (Sobrecosto aplico por ventanal extra y ampliacion del baño conducha)**

### **Paquete Opcional 1B**

**Primer piso: Puerta ventana entre el comedor y el patio en Aluminio natural**

**Segundo piso: Puerta batiente entre el balcón y la alcoba principal en Aluminio natural**

**Tres ventanas proyectantes en la alcoba principal en Aluminio natural**

**Costo adicional: 1,7 millones**

### **Paquete Opcional 2B**

**Closets en las 3 habitaciones: 3,75 millones**

### **Paquete Opcional 5B**

**Puerta batiente cocina-patio: 1 millón**

### **Paquete Opcional 15B**

**Enchape para mesón de terraza: 350,00 mil pesos**



# !Construimos calidad de vida!



# !tu mejor inversion!

## Casa 3 pisos acabados superiores (B3)

Instalaciones eléctricas, hidráulicas y sanitarias completas

### Primer piso:

- ✓ Puerta principal y de garaje en lamina galvanizada y madera en pino
- ✓ Ladrillo limpio de primera calidad a la vista en algunos paredes y con estuco en otras; fachada en graniplax
- ✓ Garaje y patio trasero en tablón alfa-gres antideslizante y cerámica alfa en el resto del primer piso
- ✓ Baño social con enchapado de cerámica en piso y dos de sus paredes hasta 1,3 ms, con aparatos, accesorios y puerta entamborada (lavamanos en pedestal)
- ✓ Cocina de lujo tipo americana abierta al comedor con estufa y extractor
- ✓ Comedor con puerta ventana al patio y puerta batiente de acceso al patio
- ✓ Cuarto de servicios con lavadero prefabricado
- ✓ Escaleras panorámicas al segundo piso con estructura metálica y pasos en granadillo
- ✓ Ventanería en aluminio color Champana
- ✓ Marco entre el comedor y las escaleras forrado en madera
- ✓ Marcos metalicos galvanizados
- ✓ Guarda escobas en ceramica



# !Construimos calidad de vida!





# !tu mejor inversion!

## Segundo piso:

- ✓ Piso en ceramica alfa
- ✓ Ladrillo limpio de primera calidad a la vista en algunos paredes y con estuco en otras
- ✓ Dos baños con enchapado de cerámica en el piso, en la ducha hasta 1,80 ms y en dos de sus paredes hasta 1,3 ms; ducha con división en vidrio templado, lavamanos de lujo con mueble de madera y granito con accesorios y puerta entamborada con marco metálico galvanizado
- ✓ Tres alcobas amplias con puertas entamboradas y closets completos ;alcoba principal con baño privado
- ✓ Estudio con acceso al balcón a través de puerta ventana en Aluminio color champaña
- ✓ Techo en Eterboard con vigas de Madera, teja de eternit y teja tubo
- ✓ Ventanería en Aluminio color champana
- ✓ Marcos metalicos galvanizados
- ✓ Balcon con baranda metalica
- ✓ Escaleras panorámicas a la terraza con estructura metálica y pasos en granadillo
- ✓ Muro entre el estudio y las gradas forrado en madera
- ✓ Puerta batiente entre el balcón y la alcoba principal en aluminio color champaña en vidrio templado y opalizado para mayor seguridad y privacidad
- ✓ Tres ventanas proyectantes en la alcoba principal en Aluminio color champaña

## Tercer piso:

- ✓ Terraza amplia, semicubierta con techo colonial ( madera, machimbre, manto impermeabilizante y teja tubo de barro)
- ✓ Piso en tablón alfa gres antideslizante
- ✓ Mesón de cemento con lavaplatos y parcialmente revestido con cerámica decorativa

**Alternativas: Con habitacion en el primer piso sin cuarto de servicios  
(Sobrecosto aplicapor ventanal extra y ampliacion del baño con ducha)**



# !Construimos calidad de vida!

# !tu mejor inversion!

## Planos-Casas de 1 piso (Modelo P)



**Total área construida**  
**58.8m<sup>2</sup>**

Área construida Primer piso  
58,86 m<sup>2</sup>

|          |                      |
|----------|----------------------|
| Patio    | 23,92 m <sup>2</sup> |
| Cocina   | 4,32 m <sup>2</sup>  |
| Comedor  | 8,06 m <sup>2</sup>  |
| Alcoba 1 | 7,07 m <sup>2</sup>  |
| Baño     | 2,71 m <sup>2</sup>  |
| Sala     | 8,72 m <sup>2</sup>  |
| Garaje   | 12,42 m <sup>2</sup> |





**Cuadro de áreas**  
**CASA MODELO**  
**CASA DE 1 PISO**  
**(Vivienda Progresiva)**

Con estructura para construir segundo piso y altillo



Lote 94.77 m<sup>2</sup> (6.50 de frente x 14.58 m de profundidad)  
Antejardín 13.00 m<sup>2</sup> (6.50 de frente y 2.00 de profundidad)  
Patio y Jardín 23.92 m<sup>2</sup> (6.50 de frente x 3.68 m de profundidad)  
**Total área construida 58.86 m<sup>2</sup> en un piso**  
Las dimensiones pueden variar dependiendo de la ubicación de la casa.



# !tu mejor inversion!

## Fachada – Casa de 1 piso (esquinera)



# !Construimos calidad de vida!



# !tu mejor inversión!

## Planos-Casas de 2 pisos (Modelos A,A1,A2,A3)



**Total área construida**  
**114m<sup>2</sup>**  
en dos pisos

**Área construida Segundo piso**  
**56,00 m<sup>2</sup>**

|                  |                      |
|------------------|----------------------|
| Alcoba 2         | 7,36 m <sup>2</sup>  |
| Alcoba 3         | 7,44 m <sup>2</sup>  |
| Baño             | 4,45 m <sup>2</sup>  |
| Alcoba Principal | 11,13 m <sup>2</sup> |
| Estudio          | 6,64 m <sup>2</sup>  |
| Balcón           | 3,24 m <sup>2</sup>  |

**Área construida Primer piso**  
**58,86 m<sup>2</sup>**

|          |                      |
|----------|----------------------|
| Patio    | 9,39 m <sup>2</sup>  |
| Cocina   | 4,32 m <sup>2</sup>  |
| Comedor  | 8,06 m <sup>2</sup>  |
| Alcoba 1 | 7,07 m <sup>2</sup>  |
| Baño     | 2,71 m <sup>2</sup>  |
| Sala     | 8,72 m <sup>2</sup>  |
| Garaje   | 12,42 m <sup>2</sup> |





**Cuadro de áreas**  
**CASA MODELO**  
**CASAS DE 2 PISOS**



PISO 2



PISO 1

Lote 81.25 m<sup>2</sup> (6.50 de frente x 12.50 m de profundidad)  
 Antejardín 13.00 m<sup>2</sup> (6.50 de frente y 2.00 de profundidad)  
 Patio y jardín 10.53 m<sup>2</sup> (6.50 de frente x 1.50 m de profundidad)  
**Total área construida 114m<sup>2</sup> en dos pisos**

Las dimensiones pueden variar dependiendo de la ubicación de la casa.



# !tu mejor inversion!

## Fachada – Casa de 2 pisos (esquinera)



# !Construimos calidad de vida!

# !tu mejor inversion!

Fachada – Casa de 2 pisos medianera  
(Modelos A-A1–A2 Ladrillo limpio)



# !Construimos calidad de vida!



# !tu mejor inversión!

## Planos-Casas de 3 pisos

### (modelos B,B1,B2yB3)



**Casa Modelo Terraza**  
TERRAZA (Área Total Construida 36.37 m²)

|                  |          |
|------------------|----------|
| Área Cubierta    | 19.50 m² |
| Área descubierta | 18.15 m² |

**Casa Modelo Piso 2**  
PISO 2 (Área Total Construida 56.00 m²)

|                  |                   |
|------------------|-------------------|
| Alcoba Principal | 10.61 m² + Clóset |
| Baño Privado     | 2.84 m²           |
| Alcoba 1         | 6.87 m² + Clóset  |
| Baño Común       | 2.73 m²           |
| Alcoba 2         | 7.12 m² + Clóset  |
| Balcón           | 3.00 m²           |
| Estudio          | 6.95 m²           |

**Casa Modelo Piso 1**  
PISO 1 (Área Total Construida 58.50 m²)

|                 |          |
|-----------------|----------|
| Sala            | 15.28 m² |
| Garaje          | 11.80 m² |
| Cocina          | 5.08 m²  |
| Patio           | 4.08 m²  |
| Baño Social     | 2.34 m²  |
| Comedor         | 9.25 m²  |
| Zona de Oficios | 3.48 m²  |
| Jardín          | 5.31 m²  |

Lote 81.25 m² (6.50m de Frente x 12.50 m de Profundidad)  
Antejardín 13.00 m² (6.50m de Frente x 2.00 m de Profundidad)  
Patio y Jardín 10.33 m² (6.50m de Frente x 1.50 m de Profundidad)  
**Total área Construida 150.50 m² en tres pisos**

Las áreas pueden variar dependiendo de la ubicación de la casa.







**Terraza**

**Piso 2**

**Piso 1**



# !tu mejor inversion!

Fachada casa de 3 pisos - Medianera  
(modelos B2 y B3-Fachada en graniplax)



## !Construimos calidad de vida!



# !tu mejor inversion!

|             | LEASING HABITACIONAL | 20%              |                  |                     |                   |
|-------------|----------------------|------------------|------------------|---------------------|-------------------|
| MODELO CASA | VALOR CASA           | CUOTA INICIAL    | CUOTA SEPARACION | 10 CUOTAS MENSUALES | FINANCIAR BANCO   |
| P           | \$81,900,000.00      | \$16,380,000.00  | \$4,095,000.00   | \$1,228,500         | \$65,520,000.00   |
| A           | \$ 105,900,000.00    | \$ 21,180,000.00 | \$ 5,295,000.00  | \$ 1,588,500        | \$ 84,720,000.00  |
| A1          | \$ 111,900,000.00    | \$ 22,380,000.00 | \$ 5,595,000.00  | \$ 1,678,500        | \$ 89,520,000.00  |
| A2          | \$ 119,800,000.00    | \$ 23,960,000.00 | \$ 5,990,000.00  | \$ 1,797,000        | \$ 95,840,000.00  |
| A3          | \$ 137,900,000.00    | \$ 27,580,000.00 | \$ 6,895,000.00  | \$ 2,068,500        | \$ 110,320,000.00 |
| B           | \$ 115,900,000.00    | \$ 23,180,000.00 | \$ 5,795,000.00  | \$ 1,738,500        | \$ 92,720,000.00  |
| B1          | \$ 128,600,000.00    | \$ 25,720,000.00 | \$ 6,430,000.00  | \$ 1,929,000        | \$ 102,880,000.00 |
| B2          | \$ 135,140,000.00    | \$ 27,028,000.00 | \$ 6,757,000.00  | \$ 2,027,100        | \$ 108,112,000.00 |
| B3          | \$ 154,600,000.00    | \$ 30,920,000.00 | \$ 7,730,000.00  | \$ 2,319,000        | \$ 123,680,000.00 |
|             |                      |                  |                  |                     |                   |
|             |                      |                  |                  |                     |                   |
|             | CREDITO HIPOTECARIO  | 30%              |                  |                     |                   |
| MODELO CASA | VALOR CASA           | CUOTA INICIAL    | CUOTA SEPARACION | 10 CUOTAS MENSUALES | FINANCIAR BANCO   |
| P           | \$81,900,000.00      | \$ 24,570,000.00 | \$4,095,000.00   | \$2,047,500         | \$57,330,000.00   |
| A           | \$ 105,900,000.00    | \$ 31,770,000.00 | \$ 5,295,000.00  | \$ 2,647,500        | \$ 74,130,000.00  |
| A1          | \$ 111,900,000.00    | \$ 33,570,000.00 | \$ 5,595,000.00  | \$ 2,797,500        | \$ 78,330,000.00  |
| A2          | \$ 119,800,000.00    | \$ 35,940,000.00 | \$ 5,990,000.00  | \$ 2,995,000        | \$ 83,860,000.00  |
| A3          | \$ 137,900,000.00    | \$ 41,370,000.00 | \$ 6,895,000.00  | \$ 3,447,500        | \$ 96,530,000.00  |
| B           | \$ 115,900,000.00    | \$ 34,770,000.00 | \$ 5,795,000.00  | \$ 2,897,500        | \$ 81,130,000.00  |
| B1          | \$ 128,600,000.00    | \$ 38,580,000.00 | \$ 6,430,000.00  | \$ 3,215,000        | \$ 90,020,000.00  |
| B2          | \$ 135,140,000.00    | \$ 40,542,000.00 | \$ 6,757,000.00  | \$ 3,378,500        | \$ 94,598,000.00  |
| B3          | \$ 154,600,000.00    | \$ 46,380,000.00 | \$ 7,730,000.00  | \$ 3,865,000        | \$ 108,220,000.00 |
|             |                      |                  |                  |                     |                   |



# !Construimos calidad de vida!



# !tu mejor inversion!

## Precios Manzana C

| LOTE # | PRECIOS CASA MEDIANERA |                   |                   |                   |                   |
|--------|------------------------|-------------------|-------------------|-------------------|-------------------|
|        | PRECIO LOTE(87,45m²)   | B3                | B2                | B1                | B                 |
| 2      | \$ 24,486,000.00       | \$ 156,300,000.00 | \$ 136,800,000.00 | \$ 130,300,000.00 | \$ 117,500,000.00 |
| 3      | \$ 24,486,000.00       | \$ 156,300,000.00 | \$ 136,800,000.00 | \$ 130,300,000.00 | \$ 117,500,000.00 |
| 4      | \$ 24,486,000.00       | \$ 156,300,000.00 | \$ 136,800,000.00 | \$ 130,300,000.00 | \$ 117,500,000.00 |
| 5      | \$ 24,486,000.00       | \$ 156,300,000.00 | \$ 136,800,000.00 | \$ 130,300,000.00 | \$ 117,500,000.00 |
| 6      | \$ 24,486,000.00       | \$ 156,300,000.00 | \$ 136,800,000.00 | \$ 130,300,000.00 | \$ 117,500,000.00 |
| 8      | \$ 24,486,000.00       | \$ 156,300,000.00 | \$ 136,800,000.00 | \$ 130,300,000.00 | \$ 117,500,000.00 |
| 9      | \$ 24,486,000.00       | \$ 156,300,000.00 | \$ 136,800,000.00 | \$ 130,300,000.00 | \$ 117,500,000.00 |
| 13     | \$ 24,486,000.00       | \$ 156,300,000.00 | \$ 136,800,000.00 | \$ 130,300,000.00 | \$ 117,500,000.00 |
| 14     | \$ 24,486,000.00       | \$ 156,300,000.00 | \$ 136,800,000.00 | \$ 130,300,000.00 | \$ 117,500,000.00 |
| 15     | \$ 24,486,000.00       | \$ 156,300,000.00 | \$ 136,800,000.00 | \$ 130,300,000.00 | \$ 117,500,000.00 |
| 16     | \$ 24,486,000.00       | \$ 156,300,000.00 | \$ 136,800,000.00 | \$ 130,300,000.00 | \$ 117,500,000.00 |
| 17     | \$ 24,486,000.00       | \$ 156,300,000.00 | \$ 136,800,000.00 | \$ 130,300,000.00 | \$ 117,500,000.00 |
| 18     | \$ 24,486,000.00       | \$ 156,300,000.00 | \$ 136,800,000.00 | \$ 130,300,000.00 | \$ 117,500,000.00 |
| 19     | \$ 24,486,000.00       | \$ 156,300,000.00 | \$ 136,800,000.00 | \$ 130,300,000.00 | \$ 117,500,000.00 |



# !Construimos calidad de vida!

# !tu mejor inversion!

## Precios Manzana D

[illegible]

# !Construimos calidad de vida!





# !tu mejor inversion!

## Precios Manzana E (Vivienda Progresiva)

|        | PRECIOS CASA MEDIANERA |  |  |  |                  |
|--------|------------------------|--|--|--|------------------|
| LOTE # | PRECIO LOTE (94,77m²)  |  |  |  | P                |
| 2      | \$ 26.535.000.00       |  |  |  | \$ 81,900,000.00 |
| 3      | \$ 26.535.000.00       |  |  |  | \$ 81,900,000.00 |
| 4      | \$ 26.535.000.00       |  |  |  | \$ 81,900,000.00 |
| 5      | \$ 26.535.000.00       |  |  |  | \$ 81,900,000.00 |
| 6      | \$ 26.535.000.00       |  |  |  | \$ 81,900,000.00 |
| 7      | \$ 26.535.000.00       |  |  |  | \$ 81,900,000.00 |
| 8      | \$ 26.535.000.00       |  |  |  | \$ 81,900,000.00 |
| 9      | \$ 26.535.000.00       |  |  |  | \$ 81,900,000.00 |
| 10     | \$ 26.535.000.00       |  |  |  | \$ 81,900,000.00 |
| 11     | \$ 26.535.000.00       |  |  |  | \$ 81,900,000.00 |
| 12     | \$ 26.535.000.00       |  |  |  | \$ 81,900,000.00 |
| 13     | \$ 26.535.000.00       |  |  |  | \$ 81,900,000.00 |
| 14     | \$ 26.535.000.00       |  |  |  | \$ 81,900,000.00 |
|        |                        |  |  |  |                  |
|        |                        |  |  |  |                  |



# !Construimos calidad de vida!



# !tu mejor inversion!

## Precios Manzana G

|           | PRECIOS CASA MEDIANERA |                  |                   |                   |                   |
|-----------|------------------------|------------------|-------------------|-------------------|-------------------|
| MANZANA G | PRECIO LOTE(81,25 m²)  | B3               | B2                | B1                | B                 |
| 2         | \$ 22,750,000.000      | \$154,600,000.00 | \$ 135,140,000.00 | \$ 128,600,000.00 | \$ 115,900,000.00 |
| 3         | \$ 22,750,000.000      | \$154,600,000.00 | \$ 135,140,000.00 | \$ 128,600,000.00 | \$ 115,900,000.00 |
| 8         | \$ 22,750,000.000      | \$154,600,000.00 | \$ 135,140,000.00 | \$ 128,600,000.00 | \$ 115,900,000.00 |
| 12        | \$ 22,750,000.000      | \$154,600,000.00 | \$ 135,140,000.00 | \$ 128,600,000.00 | \$ 115,900,000.00 |
| 13        | \$ 22,750,000.000      | \$154,600,000.00 | \$ 135,140,000.00 | \$ 128,600,000.00 | \$ 115,900,000.00 |
| 14        | \$ 22,750,000.000      | \$154,600,000.00 | \$ 135,140,000.00 | \$ 128,600,000.00 | \$ 115,900,000.00 |
| 15        | \$ 22,750,000.000      | \$154,600,000.00 | \$ 135,140,000.00 | \$ 128,600,000.00 | \$ 115,900,000.00 |
| 16        | \$ 22,750,000.000      | \$154,600,000.00 | \$ 135,140,000.00 | \$ 128,600,000.00 | \$ 115,900,000.00 |
| 17        | \$ 22,750,000.000      | \$154,600,000.00 | \$ 135,140,000.00 | \$ 128,600,000.00 | \$ 115,900,000.00 |
| 18        | \$ 22,750,000.000      | \$154,600,000.00 | \$ 135,140,000.00 | \$ 128,600,000.00 | \$ 115,900,000.00 |
| 19        | \$ 22,750,000.000      | \$154,600,000.00 | \$ 135,140,000.00 | \$ 128,600,000.00 | \$ 115,900,000.00 |
|           |                        |                  |                   |                   |                   |
|           |                        |                  |                   |                   |                   |
|           |                        |                  |                   |                   |                   |
|           |                        |                  |                   |                   |                   |
|           |                        |                  |                   |                   |                   |

## Precios casas esquineras Manzanas C y G



# !Construimos calidad de vida!

# !tu mejor inversion!

| Lote C-1                |        | B3               | B2               | B1                | B                 |
|-------------------------|--------|------------------|------------------|-------------------|-------------------|
| Area                    | 84.99  |                  |                  |                   |                   |
| Valor de la casa y lote |        | NO DISPONIBLE    | NO DISPONIBLE    | NO DISPONIBLE     | NO DISPONIBLE     |
| Lote C-10               |        |                  |                  |                   |                   |
| Area                    | 107.86 |                  |                  |                   |                   |
| Valor de la casa y lote |        | \$185,535,040.00 | \$165,703,680.00 | \$ 159,207,680.00 | \$ 146,215,680.00 |
| Lote C-20               |        |                  |                  |                   |                   |
| Area                    | 87.42  |                  |                  |                   |                   |
| Valor de la casa y lote |        | NO DISPONIBLE    | NO DISPONIBLE    | NO DISPONIBLE     | NO DISPONIBLE     |
| Lote G-1                |        |                  |                  |                   |                   |
| Area                    | 112.2  |                  |                  |                   |                   |
| Valor de la casa y lote |        | \$182,912,725.00 | \$163,105,280.00 | \$ 156,609,280.00 | \$ 142,457,280.00 |
| Lote G-10               |        |                  |                  |                   |                   |
| Area                    | 106.3  |                  |                  |                   |                   |
| Valor de la casa y lote |        | \$180,946,080.00 | \$161,156,480.00 | \$ 154,660,480.00 | \$ 141,668,480.00 |
| Lote G-11               |        |                  |                  |                   |                   |
| Area                    | 106.3  |                  |                  |                   |                   |
| Valor de la casa y lote |        | \$180,946,080.00 | \$161,156,480.00 | \$ 154,660,480.00 | \$ 141,668,480.00 |
| Lote G-20               |        |                  |                  |                   |                   |
| Area                    | 108.2  |                  |                  |                   |                   |
| Valor de la casa y lote |        | \$181,601,480.00 | \$161,806,080.00 | \$ 155,310,080.00 | \$ 142,318,080.00 |
|                         |        |                  |                  |                   |                   |

# !Construimos calidad de vida!

# !tu mejor inversion!

| PRECIOS CASAS ESQUINERAS MANZANA D |       |               |               |               |               |
|------------------------------------|-------|---------------|---------------|---------------|---------------|
| Lote D-1                           |       | A3            | A2            | A1            | A             |
| Area                               | 99.12 |               |               |               |               |
| Valor de la casa y lote            |       | NO DISPONIBLE | NO DISPONIBLE | NO DISPONIBLE | NO DISPONIBLE |
| Lote D-15                          |       |               |               |               |               |
| Area                               | 156.7 |               |               |               |               |
| Valor de la casa y lote            |       | CPV           | CPV           | CPV           | CPV           |
| Lote D-16                          |       |               |               |               |               |
| Area                               | 140   |               |               |               |               |
| Valor de la casa y lote            |       | CPV           | CPV           | CPV           | CPV           |
| Lote D-30                          |       |               |               |               |               |
| Area                               | 100.6 |               |               |               |               |
| Valor de la casa y lote            |       | NO DISPONIBLE | NO DISPONIBLE | NO DISPONIBLE | NO DISPONIBLE |
|                                    |       |               |               |               |               |
|                                    |       |               |               |               |               |
| CPV: CALCULAR PRECIO VENTA         |       |               |               |               |               |

# !Construimos calidad de vida!





# !tu mejor inversion!

## La casa de tus sueños a tu alcance

- ✓ Amplios espacios, ventilados e iluminados
- ✓ Comodidad y tranquilidad incomparable
- ✓ Privacidad con casas vecinas
- ✓ Todas las casas tienen muros independientes
- ✓ Ambiente silencioso, rodeado de naturaleza
- ✓ Construida con materiales de primera calidad
- ✓ Estructura sismo resistente
- ✓ Diseño único que permite continua ventilación
- ✓ Conjunto semi cerrado el cual brinda mayor privacidad y seguridad con cuota de vigilancia y mantenimiento zonas verdes
- ✓ Ubicada en la zona de mayor desarrollo de Santander de Quilichao
- ✓ Rápido acceso a Cali (1/2 hora) y a Popayán (1 hora)
- ✓ Amplia zona verde con sendero ecológico, juegos infantiles, zona para caminar y zona social acogedora
- ✓ Rápido acceso a colegios, recreación campestre y a 10 minutos del club los andes el cual tiene uno de los mejores campos de golf de Colombia
- ✓ Nueve diferentes opciones, para todos los presupuestos
- ✓ Facilidades de financiación
- ✓ Vivienda desde 81,9 millones (vivienda progresiva)



## !Construimos calidad de vida!



# !tu mejor inversión!

## ¡Urbanización Andalucía, tu mejor inversión!

- ✓ Potencial alto de valorización dado precios bajos por metro cuadrado, excelente ubicación, diseño moderno y funcional, materiales de alta calidad, en el mejor proyecto de urbanismo de Santander de Quilichao
- ✓ Ideal como inversión dada la alta demanda de arriendo y la poca oferta de vivienda en Santander de Quilichao
- ✓ Constructora Calusa tiene un esquema de negocios muy conservador el cual maximiza un retorno sostenible en la inversión y minimiza las posibilidades de especulación
- ✓ Obras de Urbanismo completas: agua, acueducto, alcantarillado, zonas verdes, hidrantes, tubería de gas para el gas
- ✓ La primera etapa es parte de un proyecto de Urbanismo Sostenible que incluye la fabricación de 900 viviendas, creando la mejor infraestructura urbana de Santander de Quilichao con zonas verdes Interconectadas y acceso directo al único parque lineal y la mejor ciclo ruta de Santander de Quilichao
- ✓ Ofrece las ventajas de un conjunto semi cerrado incluyendo seguridad y esparcimiento
- ✓ Ahorro en los servicios públicos y en los impuestos de catastro de hasta el 40% comparado con otras zonas de Santander de Quilichao
- ✓ Ofrece la mejor calidad de vida al precio más bajo ( Aproximadamente desde \$ 770,000 mil pesos por metro cuadrado)
- ✓ Topografía del terreno que impide inundaciones



## !Construimos calidad de vida!



# !tu mejor inversion!

## Ventajas al comprar directamente a constructora Calusa:

- ✓ Garantías de estabilidad y calidad de la obra por parte del constructor y los diferentes contratistas
- ✓ Ahorros en la licencia de urbanismo , en la licencia de construcción y en los planos arquitectónicos aprobados para su vivienda
- ✓ Mas económico que construir en lote propio ya que el constructor consigue mejores precios en materiales y mano de obra que los dueños individuales
- ✓ Mayor experiencia construyendo, lo cual se refleja en mayor calidad de la vivienda y alta eficiencia
- ✓ Mayor comodidad al recibir su vivienda terminada, habitable y lista para ser disfrutada
- ✓ Al comprar en una urbanización planeada a futuro con infraestructura y servicios completos, se garantiza la estética de todo el vecindario y la de su vivienda, permitiendo así que su vivienda no solo mantenga su valor sino que se valorice cada año



## !Construimos calidad de vida!

# !tu mejor inversión!

## Materiales utilizados

- ✓ Carpintería de madera en pino y aglomerado, herrajes nacionales, manija tubular de acero y riel para cajón  
Gradas en granadillo (A3,B3) y enchapes de puerta principal y de garaje en pino  
(Todos los acabados de madera son en color cedro)
- ✓ Carpintería metálica: lamina de calibre 20 tratada con pintura anticorrosiva y pintada de color negro mate (todos los modelos)
- ✓ Cocina integral con módulos superiores e inferiores, herrajes nacionales, porta platos en rejiplast, mesón en granito natural, estufa haceb sin horno y campana extractora (A3,B3)
- ✓ Grifería para lavaplatos con mezclador de agua fría y caliente (A3 y B3)
- ✓ Pisos de cerámica alfa tipo 4 de alta calidad, durabilidad y fácil mto  
En áreas expuestas al agua, tablón alfagres antideslizante y de alta resistencia a la abrasión y a la rotura (A2,A3,B2,B3)
- ✓ Lavamanos e inodoros son marca alfa con garantía del fabricante; los baños están forrados en cerámica hasta una altura de 1,30 metros en dos de sus paredes y en las duchas de 1,80 metros en todas sus paredes (Modelos A3 y B3-alternativa de dos colores)
- ✓ Duchas con puerta de vidrio templado de 8 m.m. de grosor, a dos naves con bisagras de acero inoxidable (A3,B3)
- ✓ Ventanería de aluminio color champaña de alta duración y fácil mantenimiento con vidrio templado de seguridad  
(P,A,A1,A2,A3,B,B1,B2,B3)





# !tu mejor inversion!

## Características estructurales

- ✓ Techo colonial (en madera, machimbre, mantoimpermeabilizante y teja tubo de barro)
- ✓ instalaciones eléctricas internas incrustadas y su respectiva matricula (incluye contador)
- ✓ instalaciones hidráulicas para agua y su respectiva matricula ( incluye contador)
- ✓ Instalaciones para agua fria y caliente (Modelos A3 y B3)
- ✓ Ductos para instalaciones internas de gas, telefono y TV
- ✓ Pared doble con el vecino para mayor independencia y aislamiento acustico
- ✓ Cimentacion con concreto de 3000 libras y reforzada con hierro 4200 de media pulgada (estructura sismo resistente)
- ✓ Estructura viga columna de amarre en concreto con refuerzo de acero de media pulgada
- ✓ Muros de mamposteria
- ✓ Losa de entrepiso en concreto reforzado aligerada
- ✓ Todos los muros de la edificacion, con excepcion de los que cierran el jardin y patio de ropas, son soportantes o de cargas transversales, que resisten las fuerzas sismicas horizontales perpendiculares a los muros de carga



## !Construimos calidad de vida!

# !tu mejor inversion!

## Primer piso

-Garaje con puerta metálica y pino



# !Construimos calidad de vida!

## !tu mejor inversion!

-Sala amplia de 15,28 m<sup>2</sup> con ventanal panorámico en aluminio color champaña (modelos B, B1, B2, B3)



!Construimos calidad de vida!

# !tu mejor inversion!

-Baño social de 2,34 m<sup>2</sup> con lavamanos en pedestal y enchapado con cerámica alfa (B3)



# !Construimos calidad de vida!



# !tu mejor inversion!

-Cocina tipo Americano de 5,08 m<sup>2</sup> (B3) o de 4,32 m<sup>2</sup> (A 3) con mesón de granito, gabinetes de lujo con estufa y extractor y puerta batiente al patio



# !Construimos calidad de vida!

# !tu mejor inversion!

- Gradas panorámicas con estructura de hierro y pasos en granadillo (A3 y B3)



## !Construimos calidad de vida!

# !tu mejor inversion!

-Marco entre el comedor y escaleras forrado en madera (B3)



## !Construimos calidad de vida!



# !tu mejor inversion!

-Comedor de 9,25 m<sup>2</sup> con puerta ventana al patio  
(B3)



# !Construimos calidad de vida!



# !tu mejor inversion!

-Patio revestido en tablón gres antideslizante  
(A2,A3,B2 y B3)



## !Construimos calidad de vida!

# !tu mejor inversion!

-Zona de oficios de 3,48 m<sup>2</sup> (B2 y B3)



## !Construimos calidad de vida!

# !tu mejor inversion!

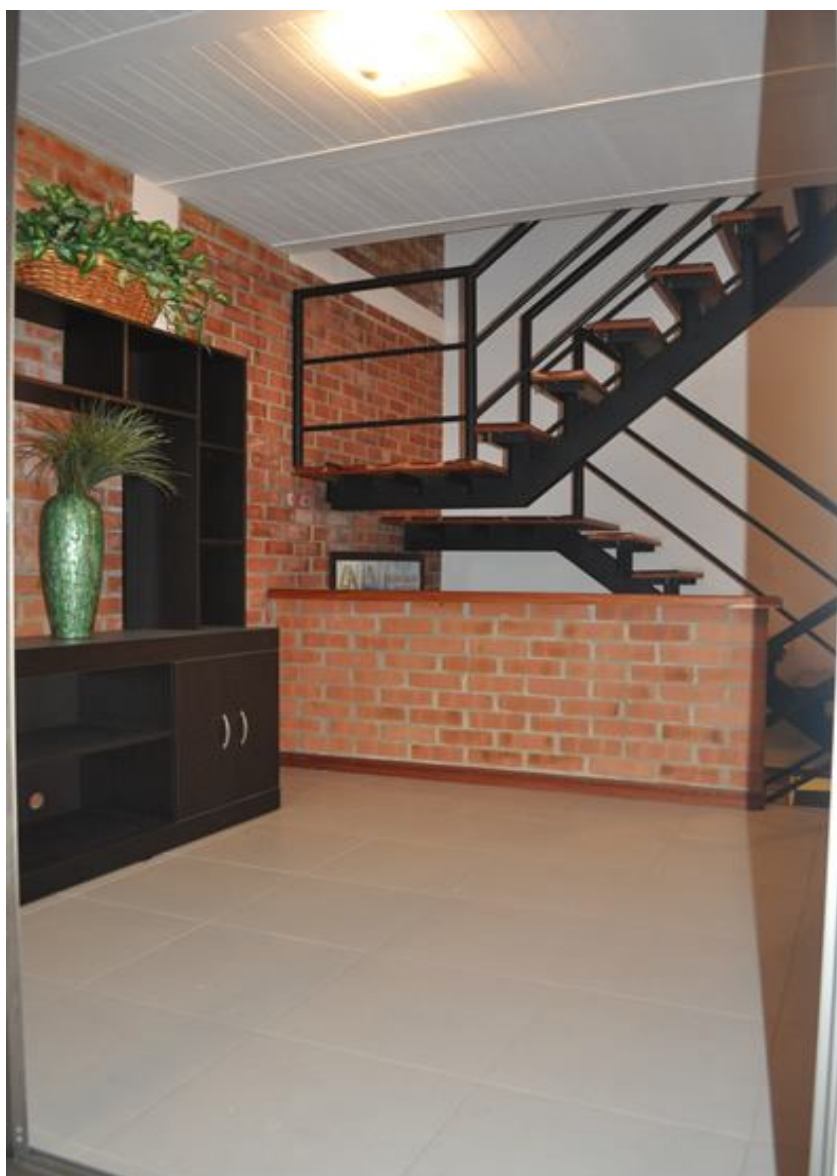
-Vista desde el patio hacia la puerta principal  
(Modelo B3)



## !Construimos calidad de vida!

## !tu mejor inversion!

-Estudio de 6,95 m<sup>2</sup>(B3) y 6,64 m<sup>2</sup> (A3) con  
muro divisor forrado en madera

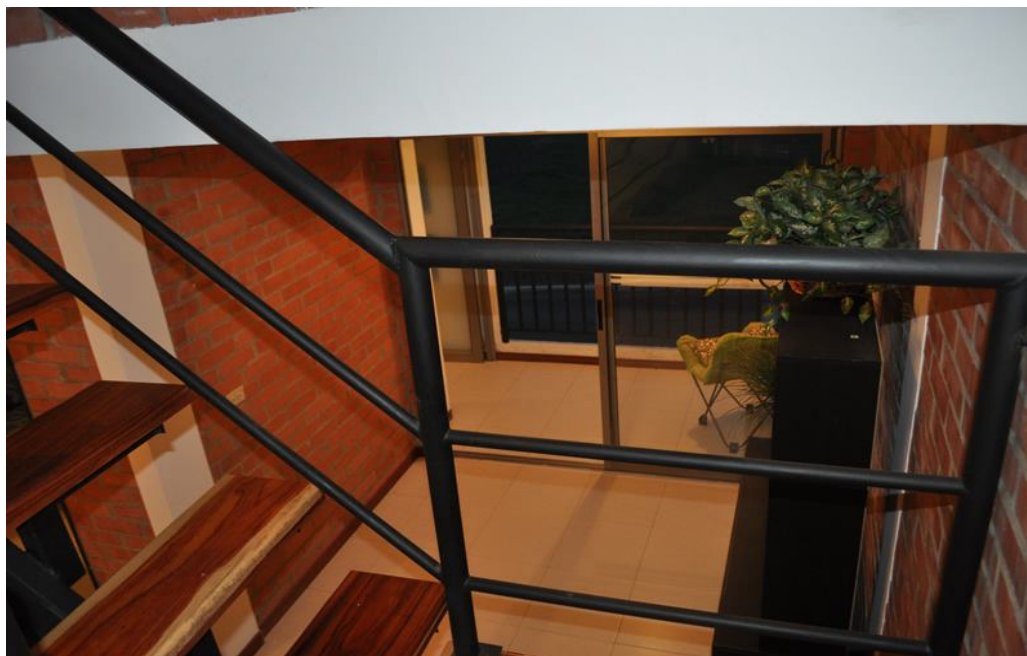


## !Construimos calidad de vida!



# !tu mejor inversion!

-Balcón de 3 m<sup>2</sup> con puerta ventana entre el estudio y el balcón (Modelos A y B)



# !Construimos calidad de vida!

# !tu mejor inversion!

- Puerta batiente entre el balcón y alcoba principal con vidrio opalizado (A3 yB3)



# !Construimos calidad de vida!

# !tu mejor inversion!

-Alcoba principal con baño privado (B,B1,B2,B3)



## !Construimos calidad de vida!



## !tu mejor inversion!

-Dos baños en el segundo piso con acabados de lujo (B3)





# !tu mejor inversion!

Alcoba 1: área de 6,87 m<sup>2</sup> mas area closet (B,B1,B2,B3)



## !Construimos calidad de vida!

# !tu mejor inversion!

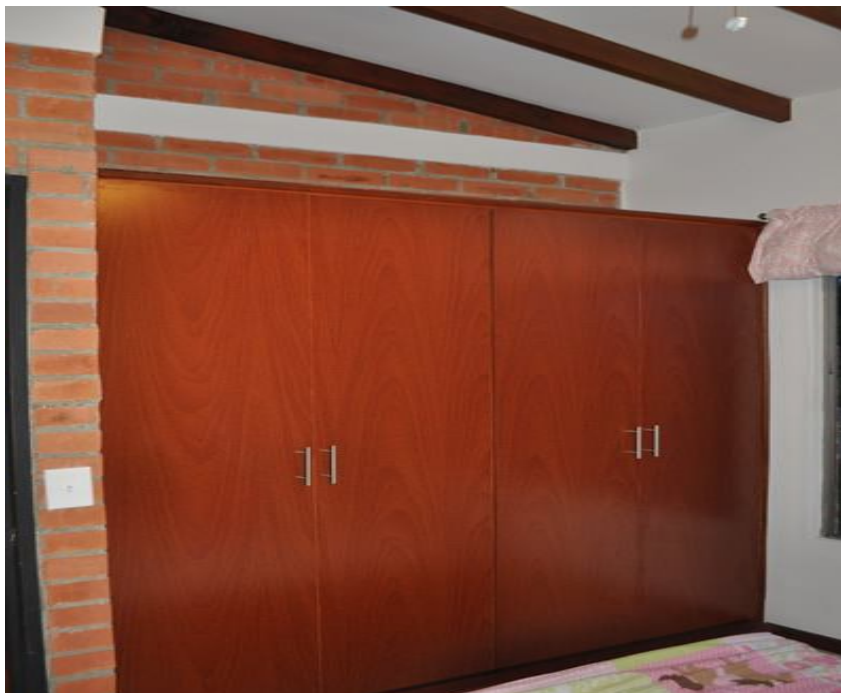
-Alcoba 2: área de 7,12 m<sup>2</sup> mas área closet (B,B1,B2,B3)



## !Construimos calidad de vida!

# !tu mejor inversion!

-Closets de lujo (A3, B3)





## !tu mejor inversion!

-Terraza de 36,87 m<sup>2</sup> cubierta la mitad con techo colonial (B,B1,B2,B3)



## !Construimos calidad de vida!



# !tu mejor inversion!

-Terraza con mesón en cemento (B,B1,B2)



-Terraza con mesón en cemento recubierto con cerámica decorativa (B3)



## !Construimos calidad de vida!



!tu mejor inversion!

NOTAS:



!Construimos calidad de vida!